



إمضاء المراقبين	

--	--	--	--	--	--

عدد الترسيم :

الاسم : اللقب :

المدرسة الأصلية :

الجزء الأول : (12 نقطة)

التمرين الأول : (4 نقاط)

عين الإجابة الصحيحة بالنسبة إلى كل مسألة من المسائل الأربع التالية و ذلك بوضع العلامة (X) في الخانة المناسبة.

(1) تتفكك الدهون داخل الأنوب الهضمي بمفعول أنزيمات :

أ- اللعاب.

ب- الصفراء.

ج- العصارة المعدية.

د- العصارة المعنكية و العصارة المعوية.

(2) تساهم الصفحات الدموية في :



أ- وقف النزف و مقاومة الالتهاب.

ب- نقل الهرمونات إلى خلايا الجسم.

ج- نقل المغذيات الخلوية إلى خلايا الجسم.

د- نقل الغازات التنفسية بين الرئتين و الأعضاء.

(3) تمثل الأنايب البولية :

أ- وحدة تركيبية للكلية.

ب- وحدة وظيفية للكلية.

ج- عناصر بنوية أساسية في تكون البول النهائي.

د- عناصر بنوية أساسية في تكون البول الأولي.

(4) تنضج الأسماح الذكرية في مستوى :

أ- البربخين.

ب- الخصيتين.

ج- القناتين المنويتين.

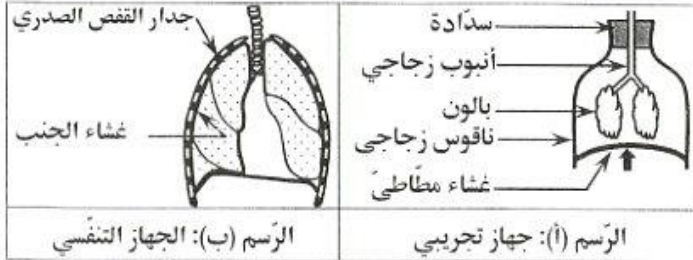
د- الحويصلتين المنويتين.





الاختبار: علوم الحياة و الأرض		الجمهورية التونسية وزارة التربية *** امتحان شهادة ختم التعليم الأساسي العام دورة 2018
ضارب الاختبار: 2	الحصة: ساعة	

التّمرين الثاني: (4 نقاط)



- تمثل الوثيقة عدد 1 رسمين مبسطين لـ
- جهاز تجريبي يحاكي حركة تنفسية [الرسم (أ)].
 - الجهاز التنفسي عند الإنسان [الرسم (ب)].

الوثيقة 1

1) أتمم الجدول التالي بما يناسب.

الوظائف	الأجزاء المتشابهة وظيفيًا	
	الجهاز التنفسي	الجهاز التجريبي
.....	أنبوب زجاجي
.....	بالون
.....	غشاء مطاطي

2) سمّ طور الحركة التنفسية الذي يحسّمه الجهاز التجريبي في الرسم (أ).

الطور:

3) فّر ما يحدث داخل القفص الصدري أثناء هذا الطور.

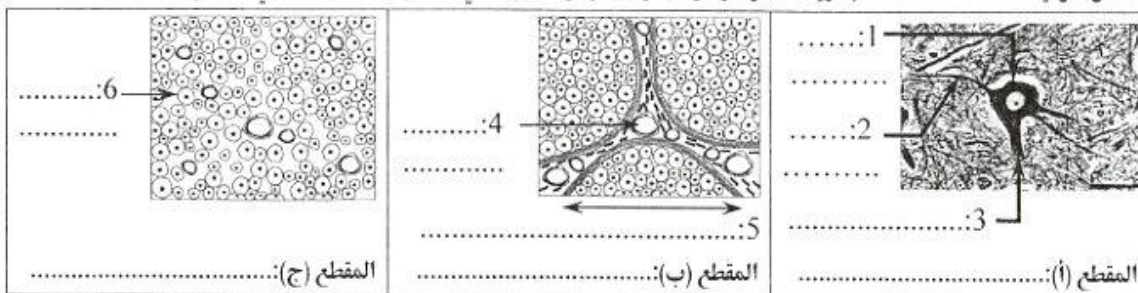
COLLEGE.MOURAJAA.COM

4) أذكر عاملين متسببين في تغير إيقاع الحركات التنفسية عند الإنسان.

العامل الأول:
العامل الثاني:

التّمرين الثالث: (4 نقاط)

تمثل الوثيقة عدد 2 مشاهدات مجهرية لمقاطع عرضية (أ) و (ب) و (ج) أُجريت في مستوى الجهاز العصبي عند الإنسان



الوثيقة 2

1) أكتب البيانات الموافقة للأرقام من 1 إلى 6.

2) حدّد على الوثيقة عدد 2 مكان كل مقطع من المقاطع العرضية (أ) و (ب) و (ج) في الجهاز العصبي.

أنظر الصفحة الموالية





لا يكتب شيء هنا

3) توجد علاقة بيومية بين مكونات المقاطع العرضية الثلاثة (أ) و (ب) و (ج) حيث تكون وحدة تركيبية.
أ- سم هذه الوحدة التركيبية واذكر وظيفتها.

ب- اتمم رسم هذه الوحدة التركيبية وسمّ بهام مسار السيلة العصبية.



الجزء الثاني : (8 نقاط)

يمتاز المبيض بنشاط دوري يؤثر بدوره على شكل الرحم.

1) سجلت امرأة متزوجة تطلع من العمر 30 سنة أيام حيضها في الرोजना الممنية بالوثيقة عدد 3.

شهر جوان					شهر ماي					شهر أفريل				اليوم
26	19	12	5		29	22	15	8	1	24	17	10	3	الاحد
27	20	13	6		30	23	16	9	2	25	18	11	4	الاثنين
28	21	14	7		31	24	17	10	3	26	19	12	5	الثلاثاء
29	22	15	8	1		25	18	11	4	27	20	13	6	الأربعاء
30	23	16	9	2		26	19	12	5	28	21	14	7	الخميس
	24	17	10	3		27	20	13	6	29	22	15	8	الجمعة
	25	18	11	4		28	21	14	7	30	23	16	9	السبت

يوم حيض

الوثيقة 3

أ- حدّد من خلال المعطيات الواردة بالوثيقة عدد 3 :

- مدّة الدّورة الجنسيّة خلال شهر ماي. علّل جوابك.

مدّة الدّورة الجنسيّة:.....التعليل:.....

- تاريخ الإباضة خلال شهر ماي. علّل جوابك.

التاريخ:.....التعليل:.....

- التاريخ المتوقع لظهور الحيض خلال شهر جوان علما بأنّ الدّورة الجنسيّة منتظمة لدى هذه المرأة.

ب- اقترح فرضيتين وجيهتين تبرّران غياب الحيض لدى هذه المرأة خلال شهر جوان.

الفرضية الأولى:.....

الفرضية الثانية:.....





لا يكتب شيء هنا

2) تمثّل الوثيقة عدد 4 رسوماً مبسطة لجملة التغيّرات التي تطرأ على بنية المبيض لدى هذه المرأة خلال الأشهر الثلاثة المذكورة

أفريل	ماي	جوان	تغيّرات بنية المبيض خلال شهر:
<p>7 أفريل</p>	<p>3 ماي</p>	<p>1 جوان</p>	<p>30 أفريل</p> <p>28 ماي</p> <p>25 جوان</p>

الوثيقة 4

أ- قارن التغيّرات التي تحدث في مستوى المبيض خلال شهر أفريل بما يحدث خلال شهر ماي.

.....

.....

.....

.....

ب- بالاعتماد على معطيات الوثيقة 3 و على إجابتك السابقة و مكتسباتك الأخرى وحيثما يبرز غياب الإباضة خلال شهر أفريل.

تسبب التغيّرات التي تطرأ على الرّحم خلال أحد الأشهر الثلاثة المذكورة أحرقت عدّة قياسات على سمك بطانة الرّحم كما هو مبين بالجدول التالي:

أيام الشهر	1	3	5	7	9	11	13	15	17	19	21	23	25	27	29
سمك بطانة الرّحم (مم)	4	4,5	5	5,2	5,5	5,7	5,9	6	6,2	6,4	6,6	6,8	7	7,2	7,4

ج- حلّ المعطيات الواردة بهذا الجدول.

.....

.....

د- بالاعتماد على معطيات الوثيقتين 3 و 4 و على إجابتك السابقة حدّد الشهر الذي أخذت فيه هذه القياسات.

.....

.....

هـ- استنتج الحالة الفيزيولوجية للمرأة خلال هذا الشهر.

.....

.....

3) بالاعتماد على المعلومات السابقة و على مكتسباتك حرّر فقرة تفسّر فيها العلاقة الوظيفية بين المبيض و الرّحم خلال شهر جوان.

.....

.....

.....

.....



من
2015
إلى
2025

جميع مناظرات

السنة التاسعة أساسي

العربية • رياضيات • English • Français • علوم الحياة والأرض

من 2015 إلى 2025

مع الإصلاح الرسمي

جميع المناظرات مع الإصلاح الرسمي



لماذا هذا الكتاب؟

- ✓ جميع مناظرات السنوات من 2015 إلى 2025
- ✓ إصلاح رسمي ومفصل
- ✓ إعداد شامل لكل المواد
- ✓ تصميم واضح وسهل الفهم

البك الكامل (جميع المواد)

مادة واحدة



72 دينار

5 كتب = تحضير شامل للمناظرة



23 دينار

اختر مادتك وابدأ التحضير

22 469 756 / 29 321 559



جميع المناظرات
من 2015 إلى 2025



مع الإصلاح
الرسمي



مناظرات
النوقيام



تحضير ممتاز
للمناظرة



لكل المواد
في كتاب واحد

قام بالتجميع والإعداد

موقع مراجعة إعدادي



اطلب الآن
وتأمن نجاحك في المناظرة